

# Backup do banco de dados TopPortaria

A funcionalidade de "Backup" permite efetuar o backup do banco de dados do

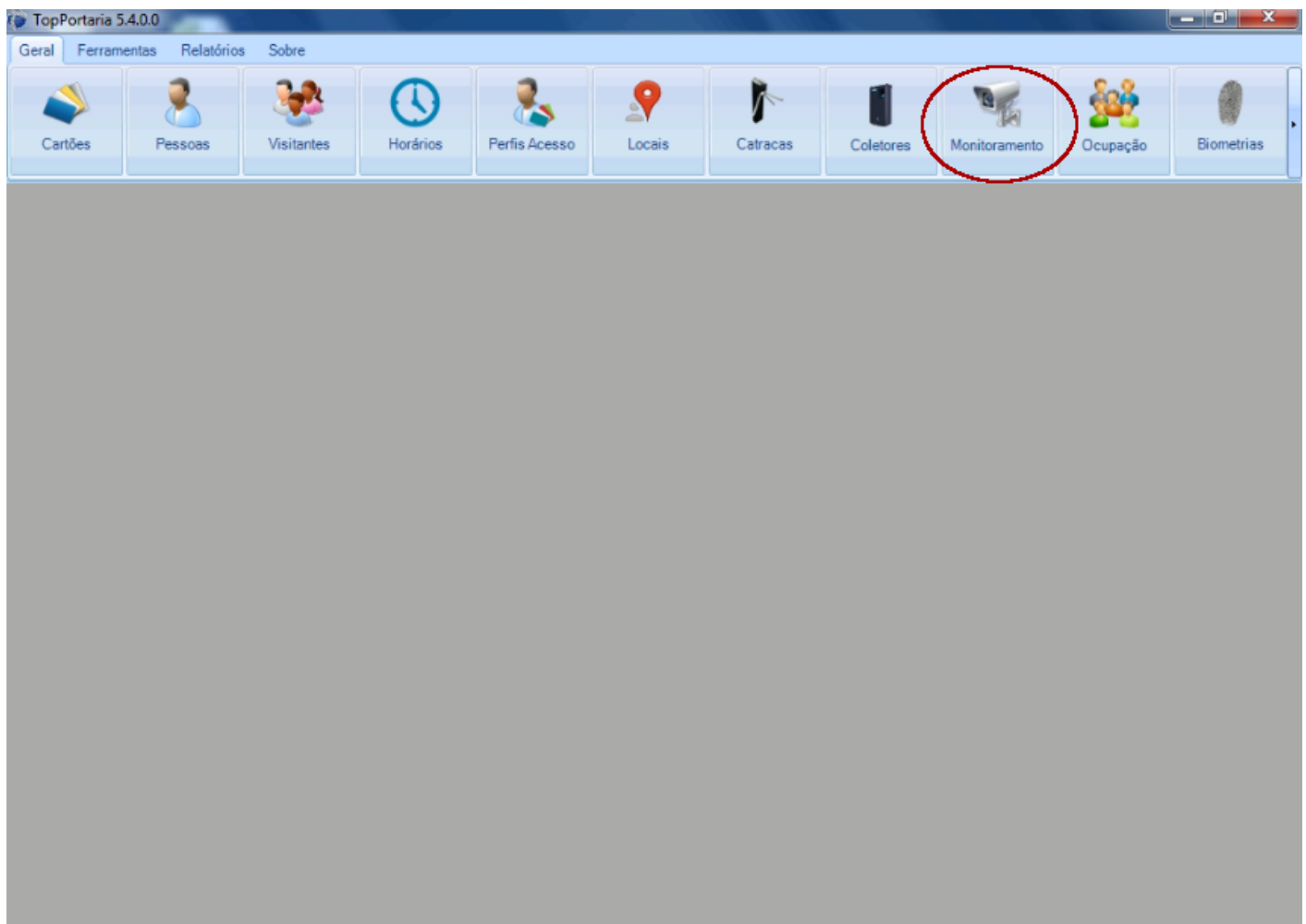
TopPortaria.

Condições para uso do backup:

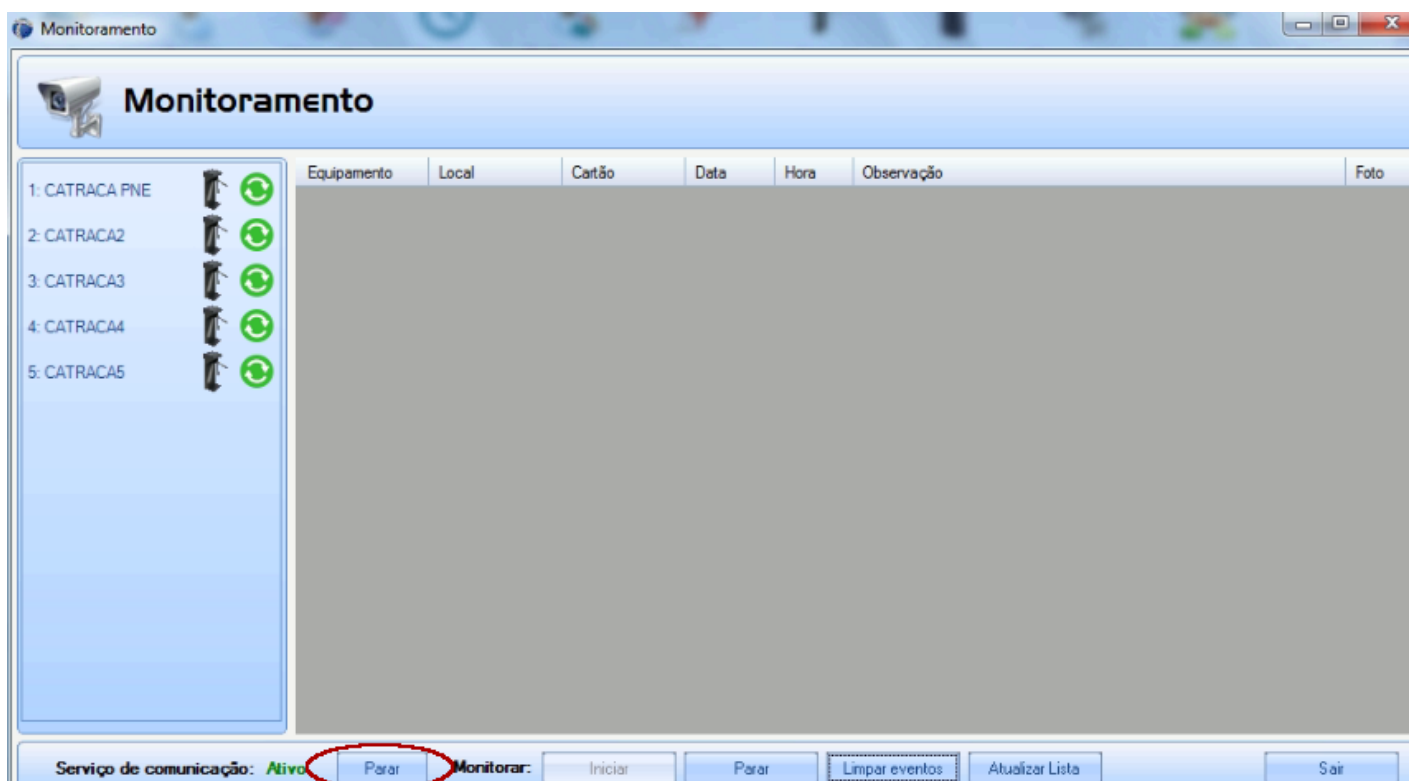
- Para trabalhar com backup é necessário fechar todas as telas.
- Para trabalhar com backup é necessário fechar e parar o monitoramento.
- Fechar todos os outros computadores que utilizam o mesmo banco de dados

do TopPortaria antes de fazer o backup.

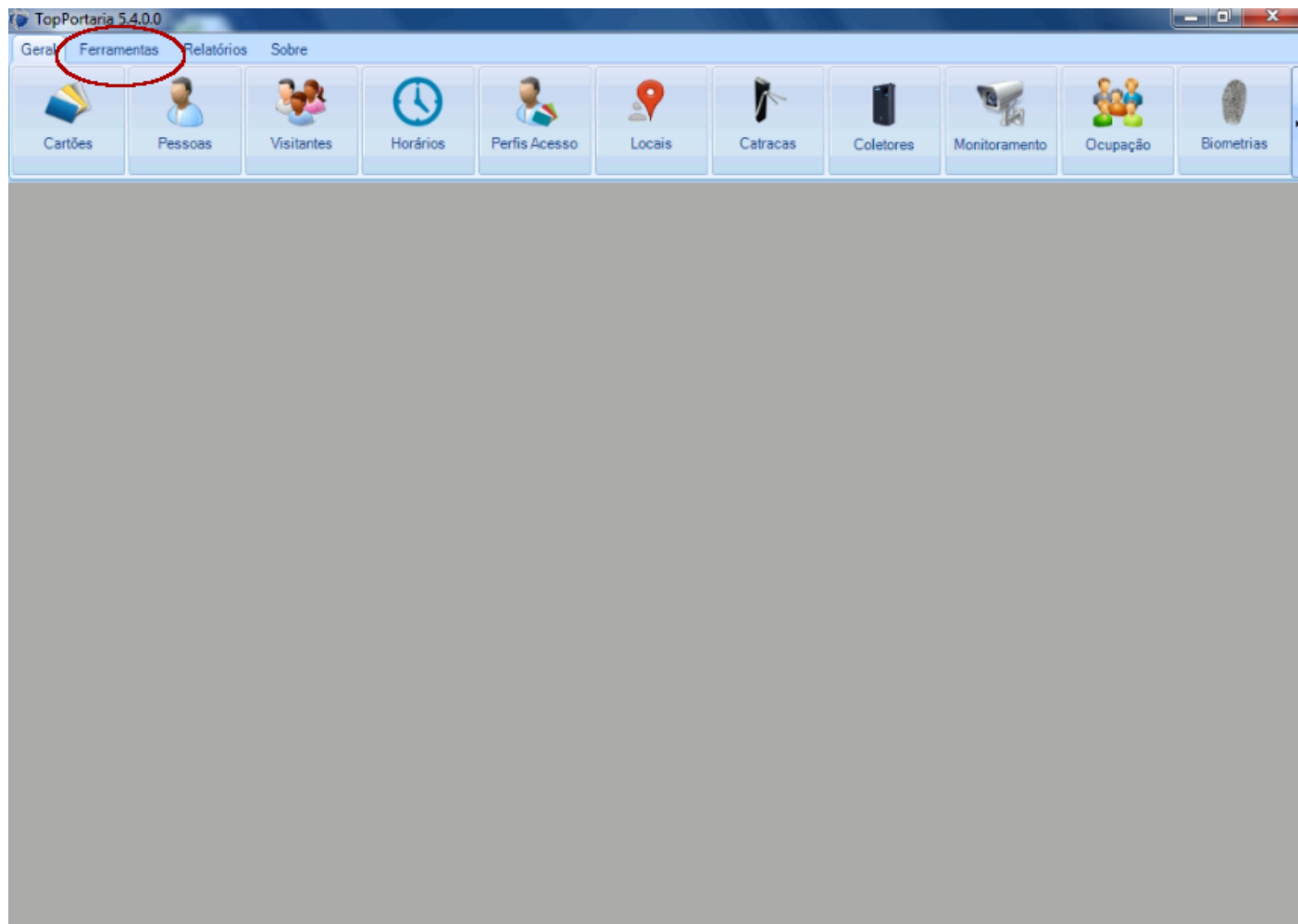
1 - Logue no sistema e abra a funcionalidade monitoramento.



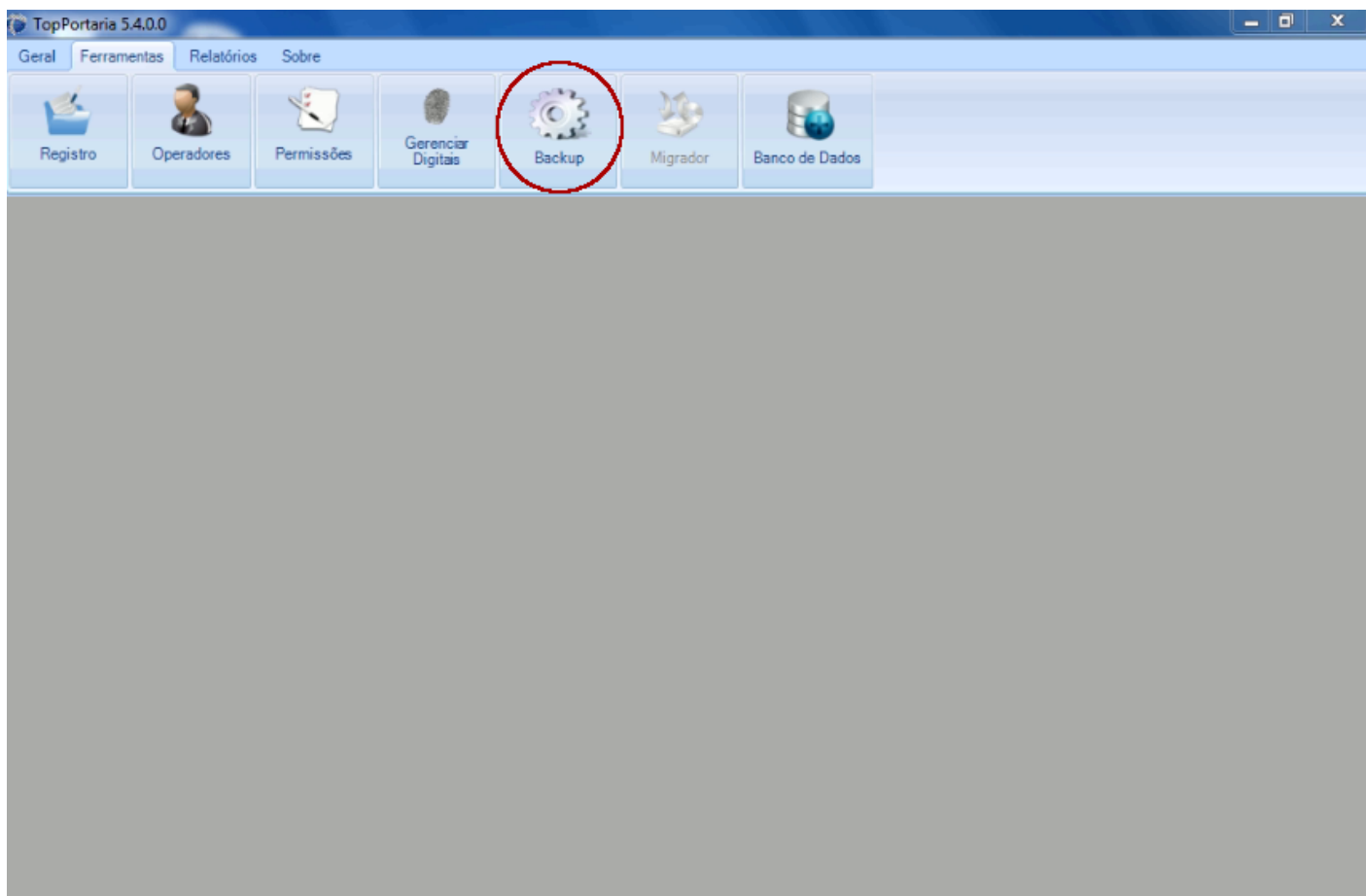
2- Na próxima tela clique no botão “**Parar**”.



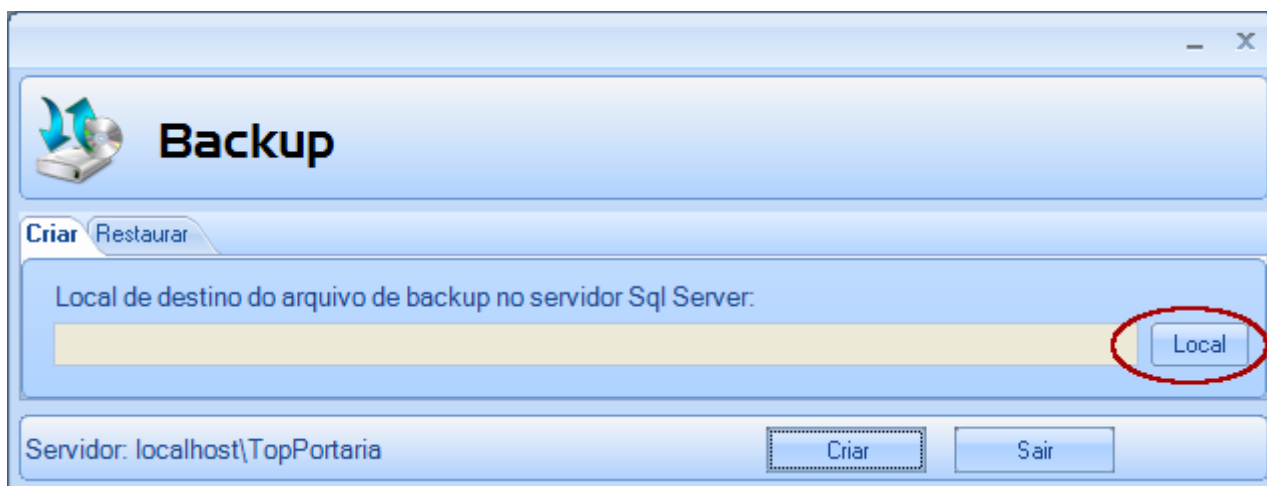
3- Depois que o serviço foi parado, vá no menu e clique na aba Ferramentas:



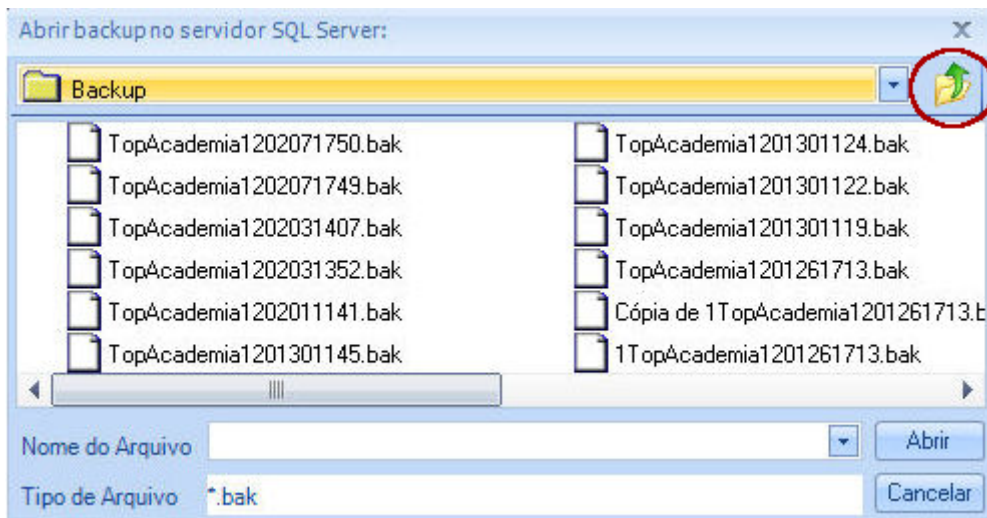
4 - E logo em seguida clique em “**Backup**”:



5 - Na janela que se abrirá clique no botão “**Local**”:



6 - Escolha o local aonde salvará o arquivo de backup clicando na pasta amarela com seta verde indicado na imagem.



Os nomes de arquivo de backup sugeridos pelo TopPortaria composto da

seguinte forma : "TopPortariaAAMMDDHHMM.bak", onde,

AA = Ano

MM = Mês

DD = Dia

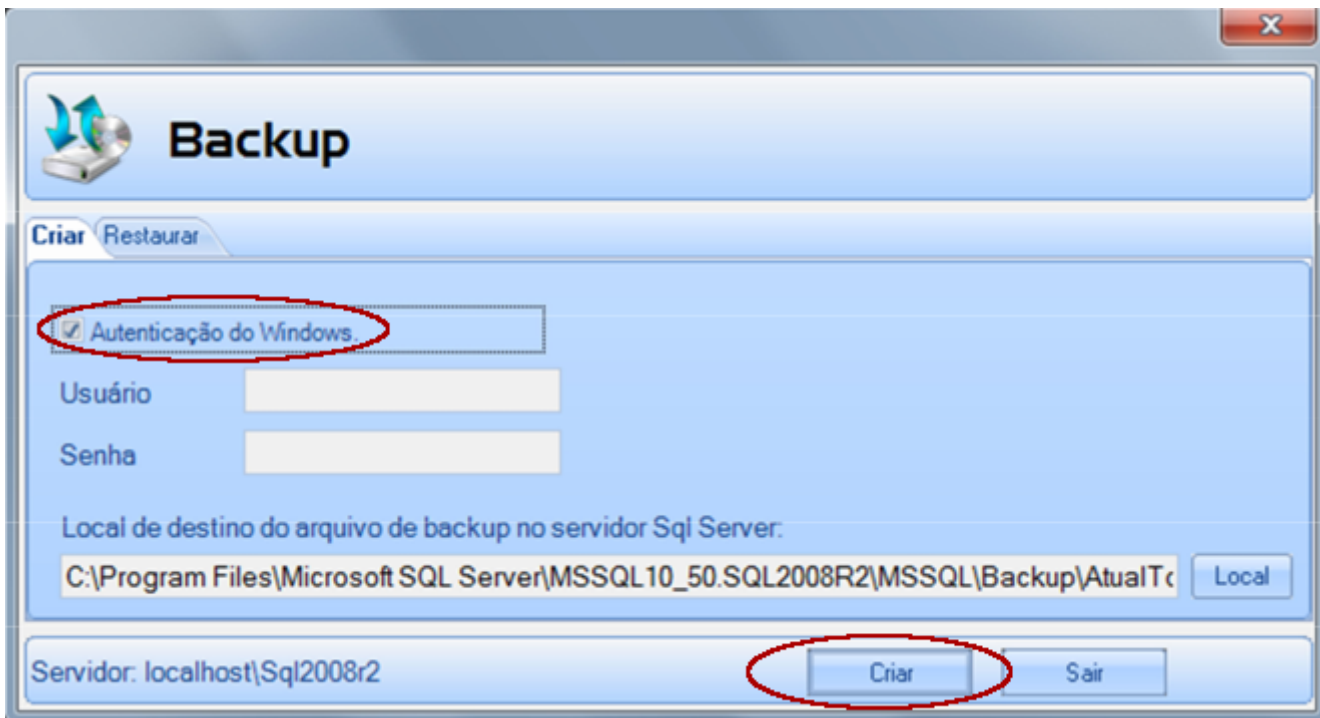
HH: Hora

MM = Minuto

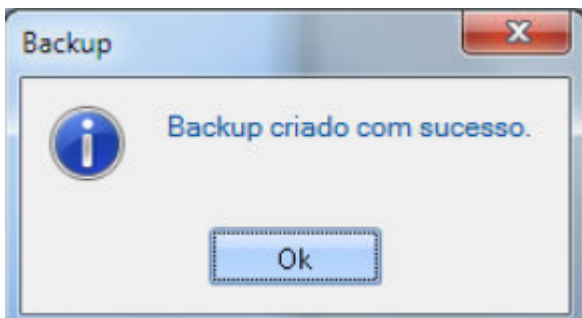
Exemplo: "TopPortaria1401301119.bak", significa backup do TopPortaria

realizado em 30 de janeiro de 2014 às 11:19.

7 - Após escolher o local onde o arquivo será salvo, clique e marque a opção “**Autenticação do Windows**” e clique no botão “**Criar**”.



8-Uma janela de com a mensagem “**Backup criado com sucesso**” irá aparecer.



Revision #2

Created 23 December 2022 20:53:54 by Jeison Jocimar Zaurizio de Souza

Updated 23 December 2022 21:04:07 by Jeison Jocimar Zaurizio de Souza