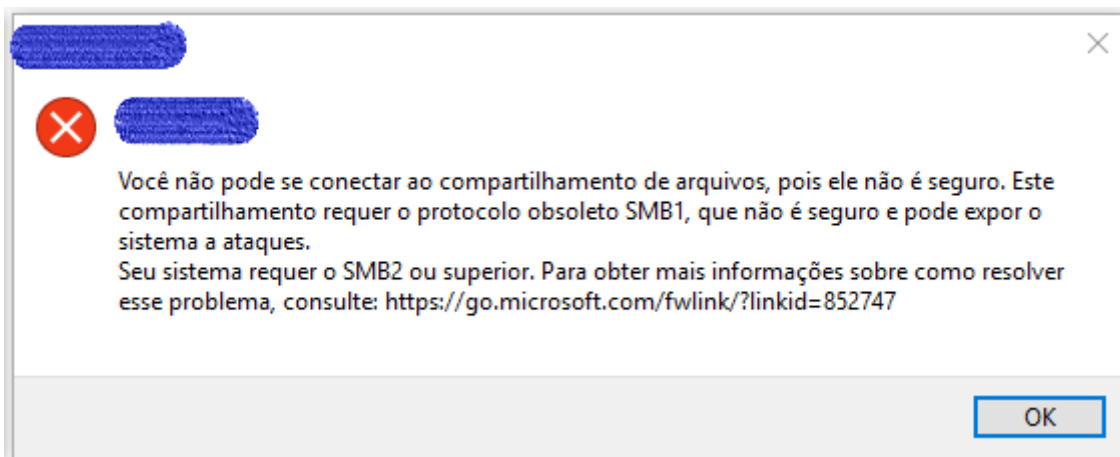


# Windows 10 - Habilitando Protocolo SMB1

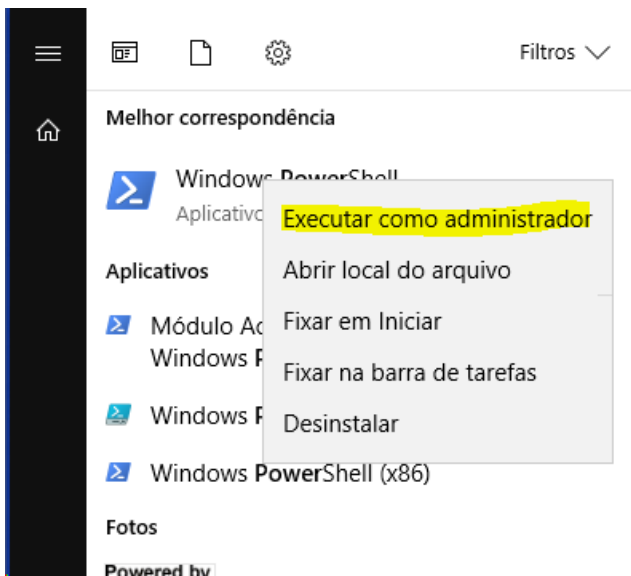
Para aqueles que estão recebendo a mensagem mais abaixo na versão Windows 10 quando se tenta acessar o Compartilhamento de Rede no Windows Server , se faz necessário Habilitar o Protocolo SMB V1.



Abaixo irei demonstrar como habilitar o protocolo pelo método via PowerShell por ser mais rápido.

**Salve e feche todos seus trabalhos ativos no Windows.**

- Habilitar via PowerShell
- No Menu Iniciar digitar PowerShell, botão direito do mouse e clique em Executar como Administrador:



- Após abrir a tela do PowerShell, copie e cole o código abaixo na tela e depois pressione enter para executá-lo (após habilitar o protocolo será necessário reiniciar o computador):

```
Enable-WindowsOptionalFeature -Online -FeatureName smb1protocol
```

Confirme com Y e depois enter .

```
Administrador: Windows PowerShell
Windows PowerShell
Copyright (C) Microsoft Corporation. Todos os direitos reservados.

PS C:\WINDOWS\system32> Enable-WindowsOptionalFeature -Online -FeatureName smb1protocol
Você deseja reiniciar o computador para concluir esta operação agora?
[Y] Yes [N] No [?] Ajuda (o padrão é "Y"):
```

- Após reiniciar o computador já com o Protocolo SMB V1 ativado, será possível acessar o compartilhamento de rede no Windows Server:

Revision #1

Created 8 August 2022 13:17:00 by Carlos Pereira

Updated 10 August 2022 21:18:03 by Carlos Pereira