

Impressoras / Scanner

Manual de instalação das Impressoras

- [Instalação de impressora](#)
- [Procedimentos para uso do Scanner](#)

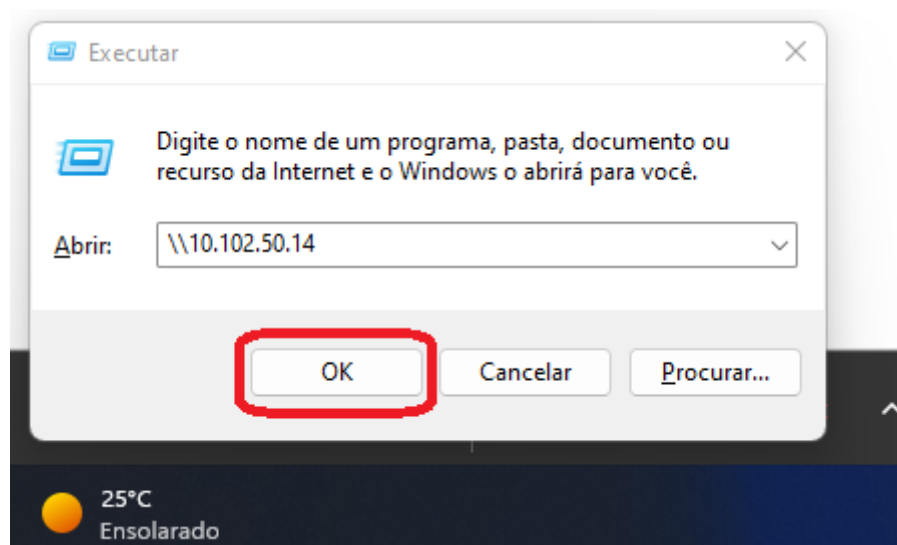
Instalação de impressora

Atualmente temos essas impressoras em funcionamento no Campus.

Esse Documento será atualizado sempre que o cenário for alterado.

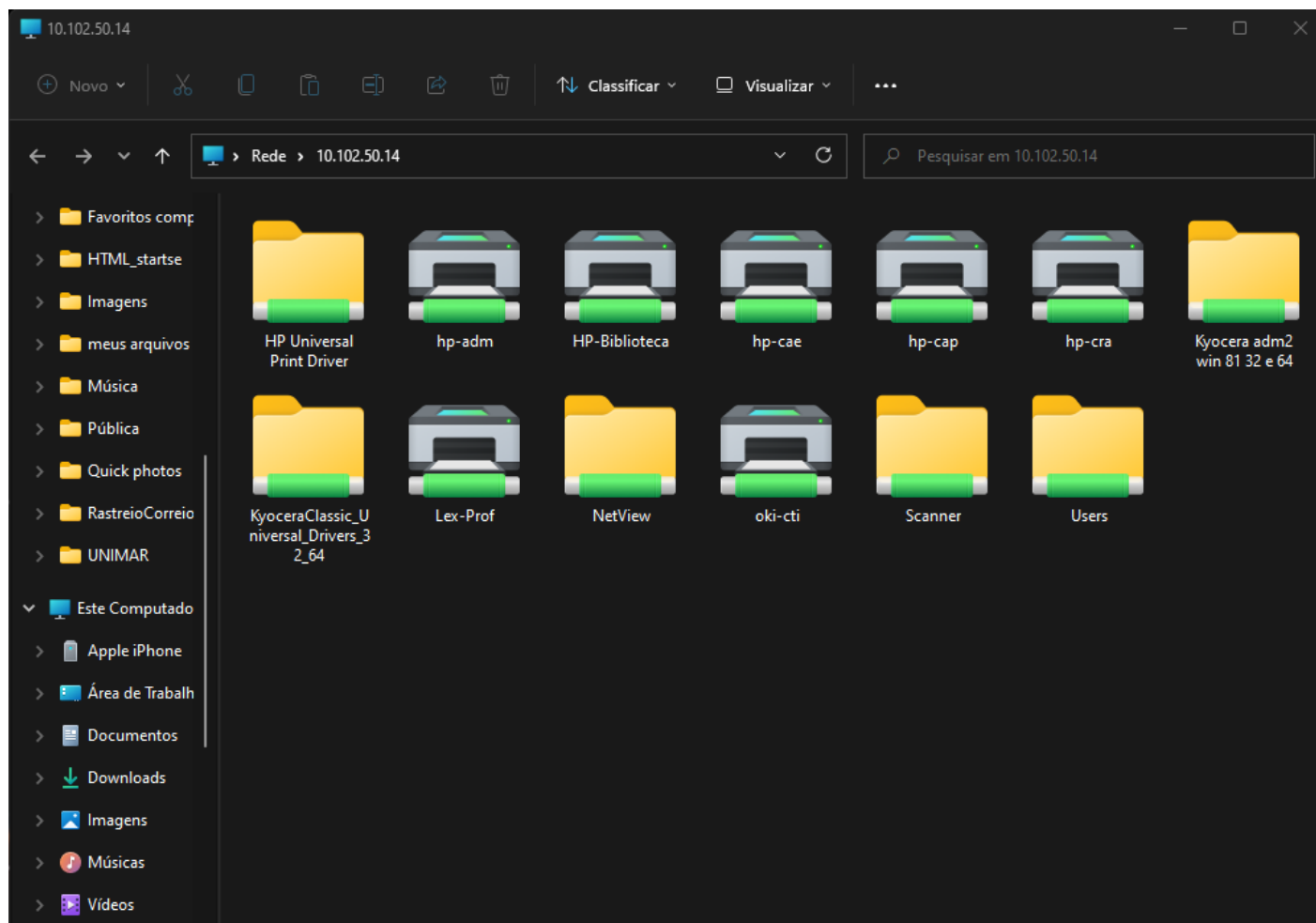
Nome da Impressora	Localização
HP-CRA	CORREDOR DO BLOCO ADM - SECRETARIA
HP-ADM	CORREDOR DO BLOCO ADM - CGP
HP-CAE	SALA E120 - CAE
LEX-PROF	CORREDOR DO BLOCO ADM - COZINHA
LEX-COORD	SALA E112 - COORDENADORES CURSOS
HP-BIBLIOTECA	SALA C110 - BIBLIOTECA
HP-CAP	SALA ADM104 - CAP
HP-BLOCO-B	SALA B107 - SALA DOS PROFESSORES

No teclado aperte as teclas:  +  irá aparecer a janela a seguir.

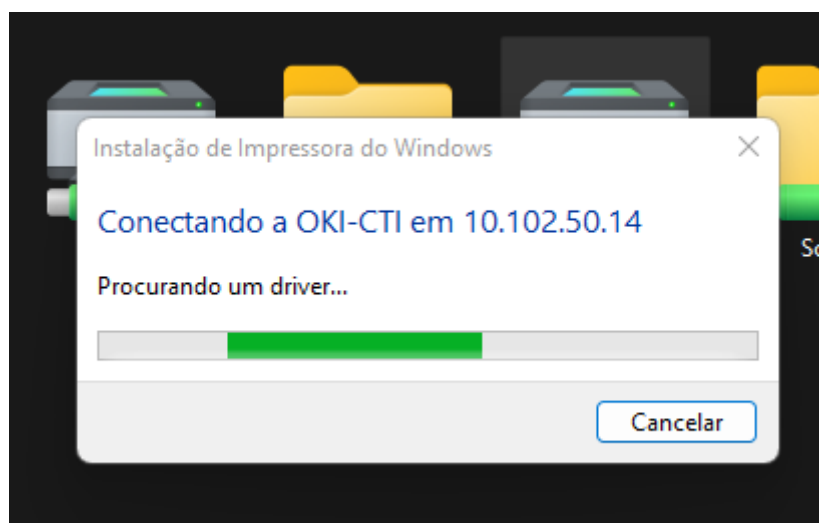


Após, digite o seguinte endereço: \\10.102.50.14 e Clique em OK

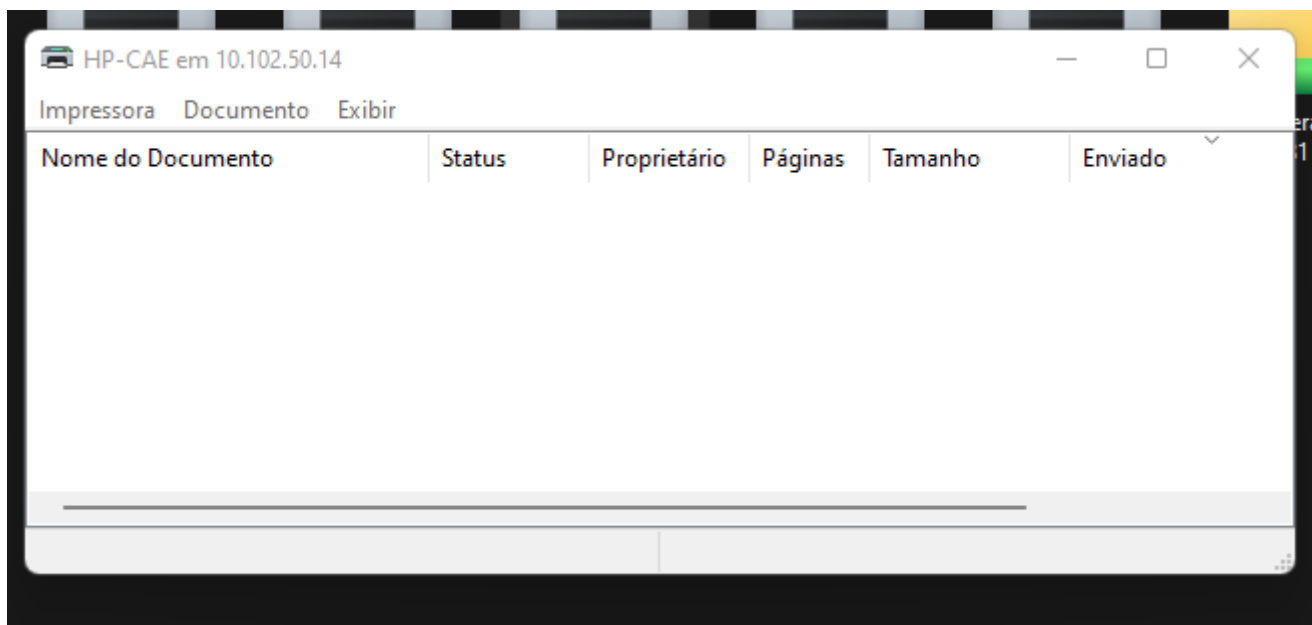
Na janela a seguir dê um duplo clique na impressora desejada.



Aguarde a instalação do drive.



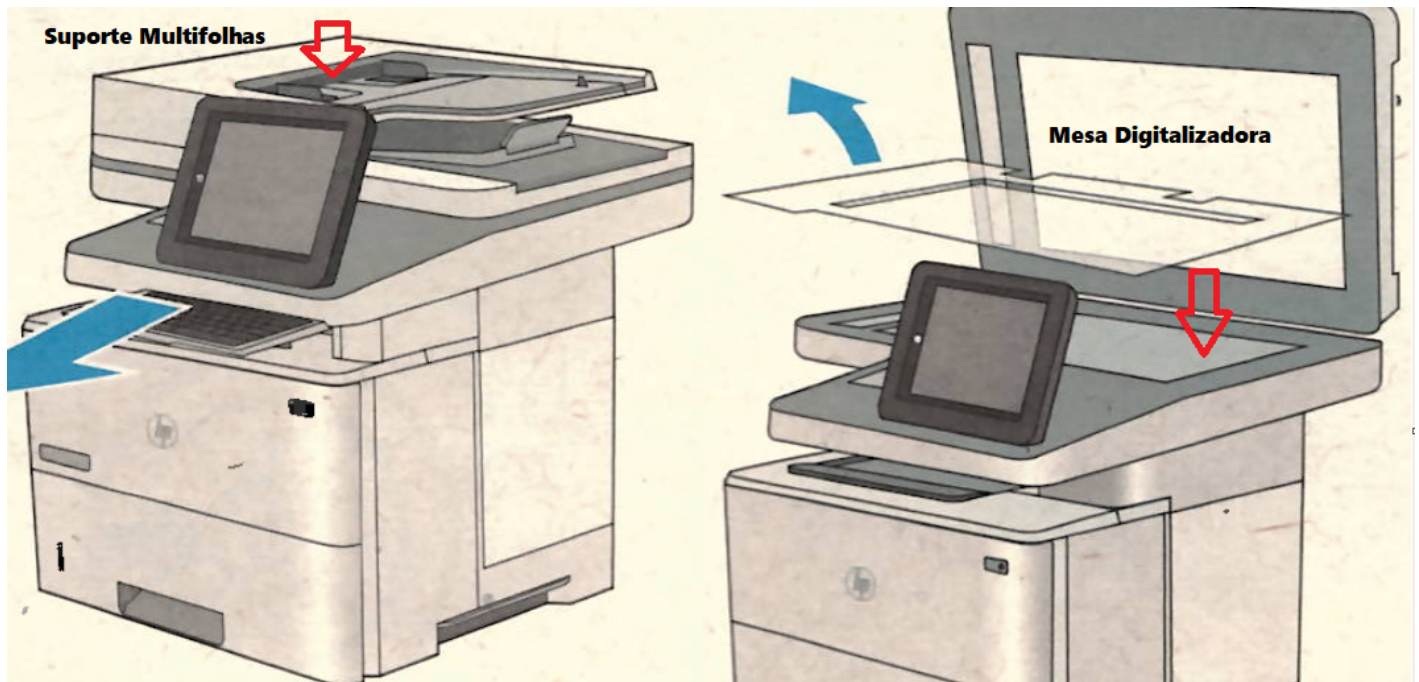
Ao finalizar com sucesso, aparecerá a janela a seguir.



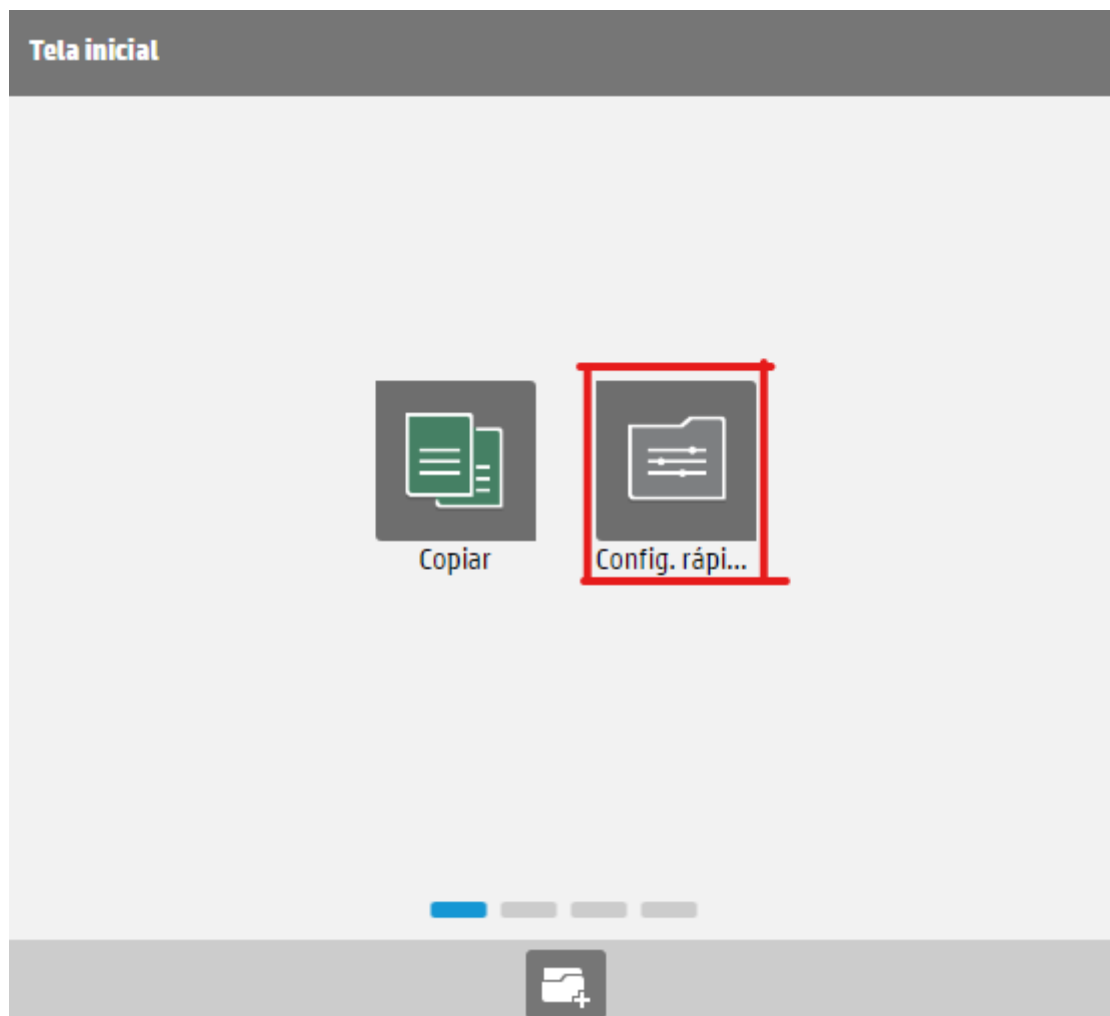
Impressora adicionada com sucesso!!

Procedimentos para uso do Scanner

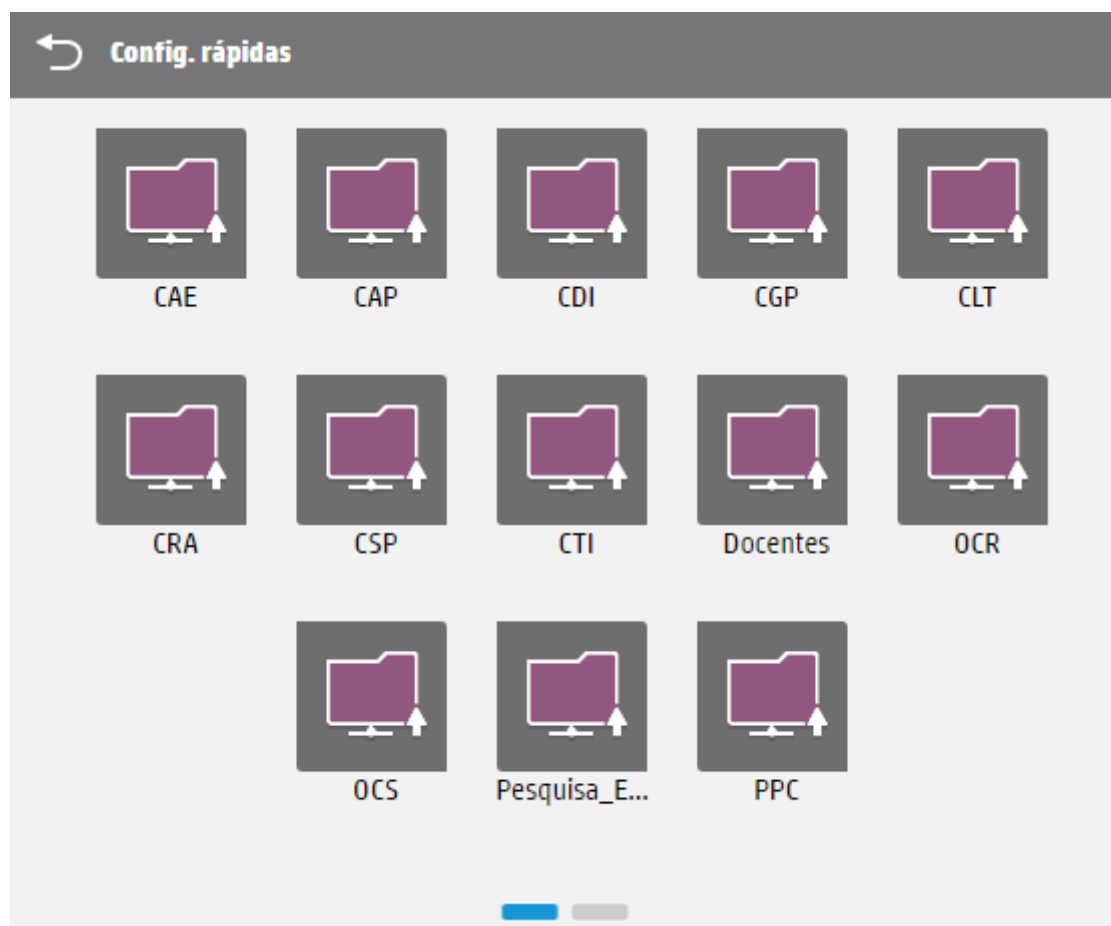
Posicione o documento a ser escaneado na **mesa digitalizadora** ou na entrada superior utilizada para escanear varias folhas(**Suporte Multifolhas**)



No display LCD da Impressora, toque no ícone "**Configurações Rápidas**".



Na tela, toque na pasta do setor desejado e aguarde a finalização do escaneamento.



Retire os documentos escaneados e tenha um Bom Dia/Tarde/Noite!